



DANSK KVÆGKONGRES 2024

Hvor er den røde ko på vej hen?

Torben Due Mikkelsen
Østerviggård ApS

”Hvor er den røde race på vej hen?”

- Præsentation af Torben Due Mikkelsen og Østerviggård ApS
- Mine synspunkter for racen og hvad der skal værnes om
- Hvad er det, den røde race kan
- Afslutning med spørgsmål



PRÆSENTATION AF EJENDOM

Østerviggård ApS

- Torben Due Mikkelsen + Investor
- Ejendom ved Vorbasse

Ko-ejendom:

- 545 årskøer primært RDM + krydsninger og Holstein
- 848 kg fedt + protein pr. ko (11.200 kg EKM)
- Malkning i malkestald to gange dagligt





PRÆSENTATION AF EJENDOM

Kviejendom:


- Egne kvier
- Kviehotel

- 10 ansatte
- Driver 600 ha

Min vision



Arbejdsglæde
ved raske dyr



Nem at passe
God hverdag



Stolthed



Arbejde med
embryoner

Avlsarbejde



Billigere
fodring



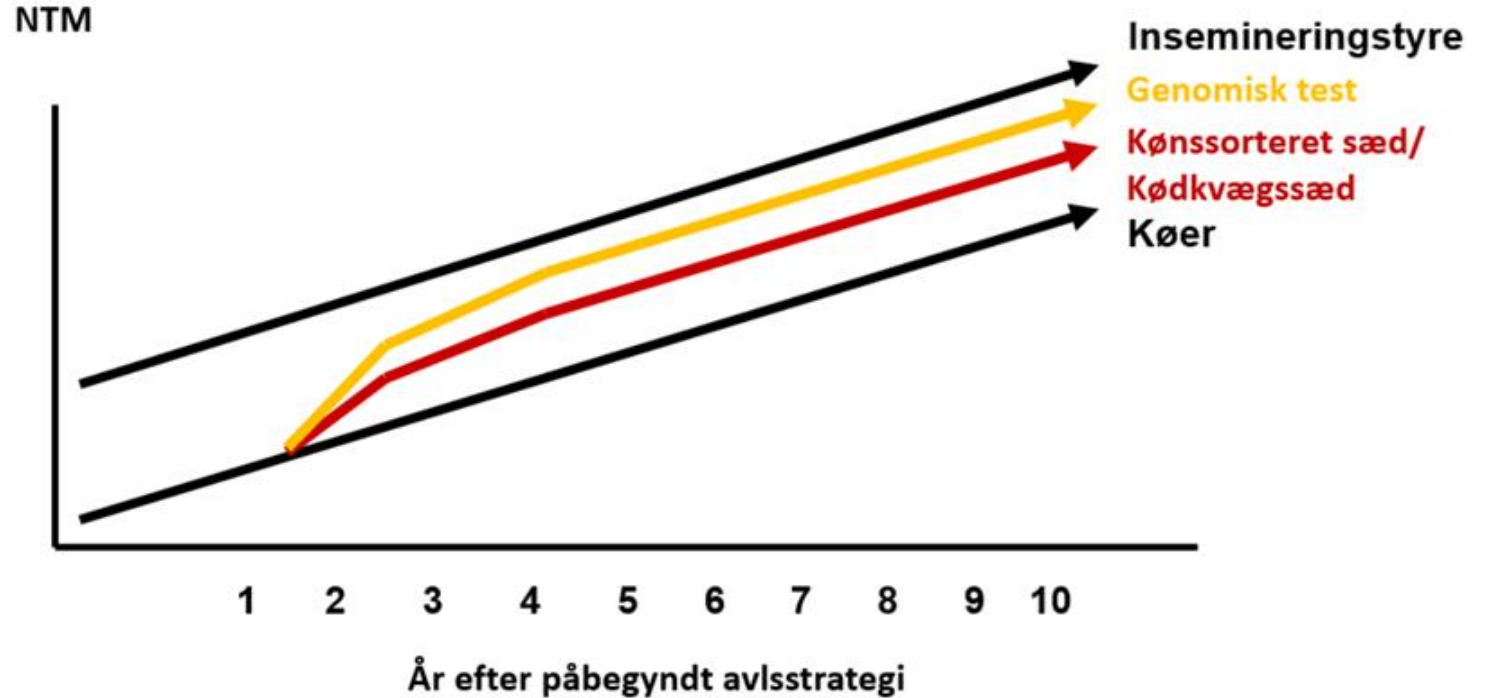
AVLSARBEJDE

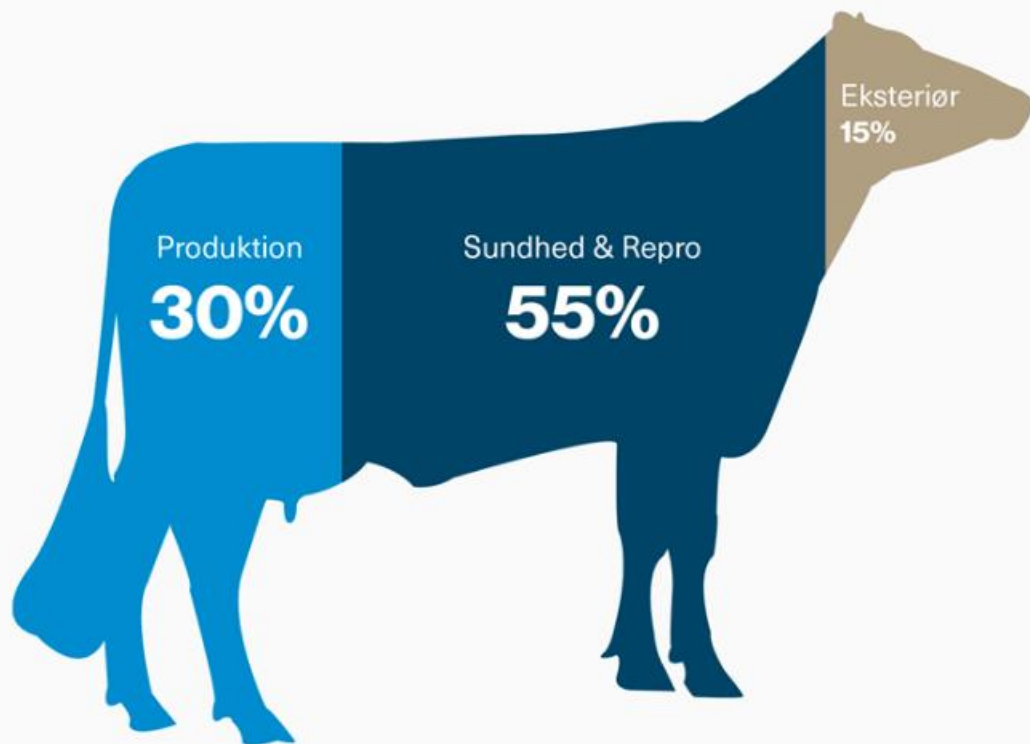
Selektion af dyr

- Genomisk test
- ET-arbejde
- VikingEmbryo-program
- Den gode genetik
- Udvikle og målrette avlsdyrene
- Leverer CFIT-data

Hvordan? Hvorfor?

- Genomisk test af alle hundyrr
- Insemineringsplan
- Kønsorteret sæd
- Kødkvæg / ilægning
- Salg af kvier
- Udvælges efter NTM
- Gavn for mig, gavn for racen





Avlsstrategi

- Avlsmål NTM
- Avle efter værdi
- Krydsning af ringeste dyr
 - ProCROSS
- Hæve økonomi
- Hæve dyrevelfærd

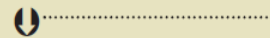
Hvad kan de røde køer?

De danske malkeracer er økonomisk ligeværdige

Præstation: Samtlige analyser har vist, at de danske malkeracer er økonomisk ligeværdige. Holstein er førende mht. ydelse og eksteriør, mens RDM og Jersey er i front mht. frugtbarhed og sundhed.

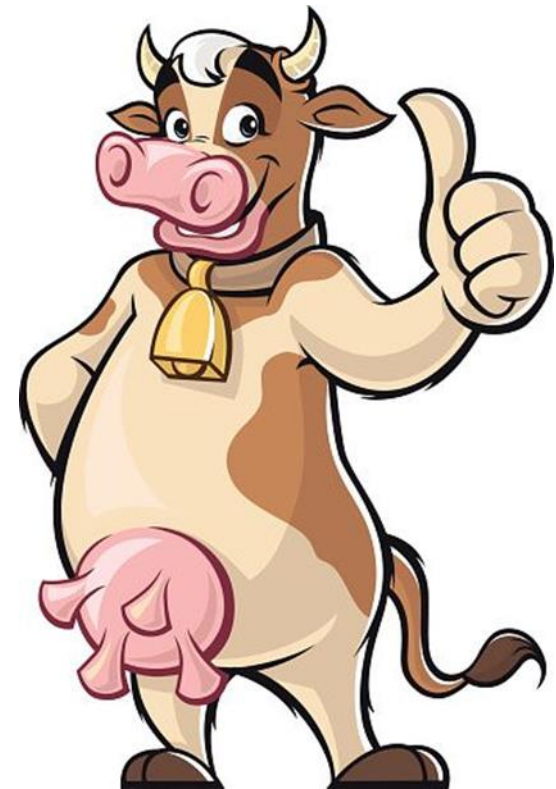
Af Ruth Bønløkke Davis (Seges),
Lisa Hein (Seges),
Kristina Vanggaard Brødbæk
(VikingDanmark)

deres præstation i renracede Holstein, RDM eller Jersey besætninger. De enkelte besætningsniveau blev fastlagt ud fra data for opseleksningsværdi



Økonomisk værdi

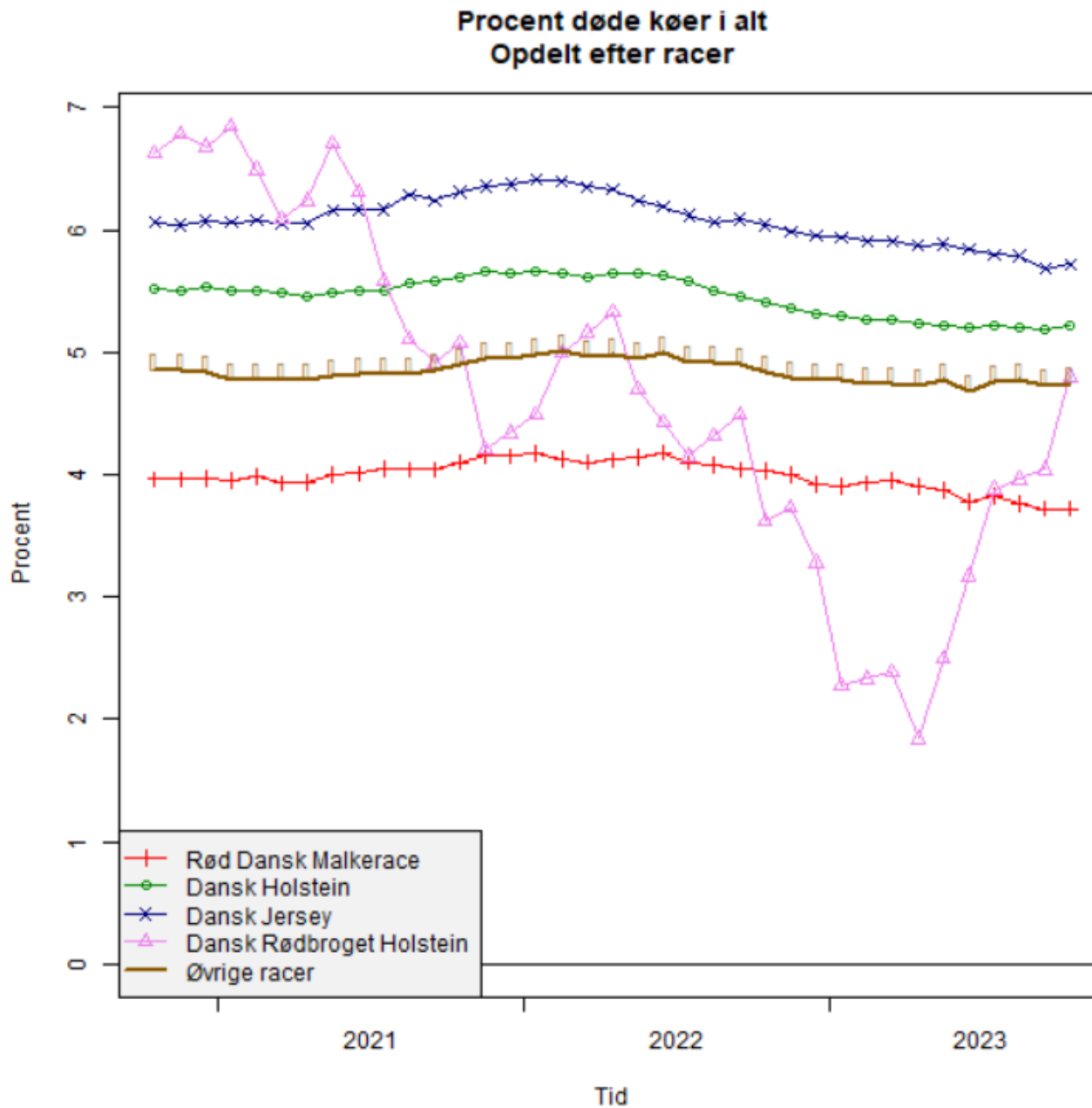
- Værdien af at ændre en egenskab en enhed, hvis



HVAD KAN DE RØDE KØER

Kø- dødelighed

- RDM laveste dødelighed
- Klimaaspekt
- Dyrevelfærd
- Etik

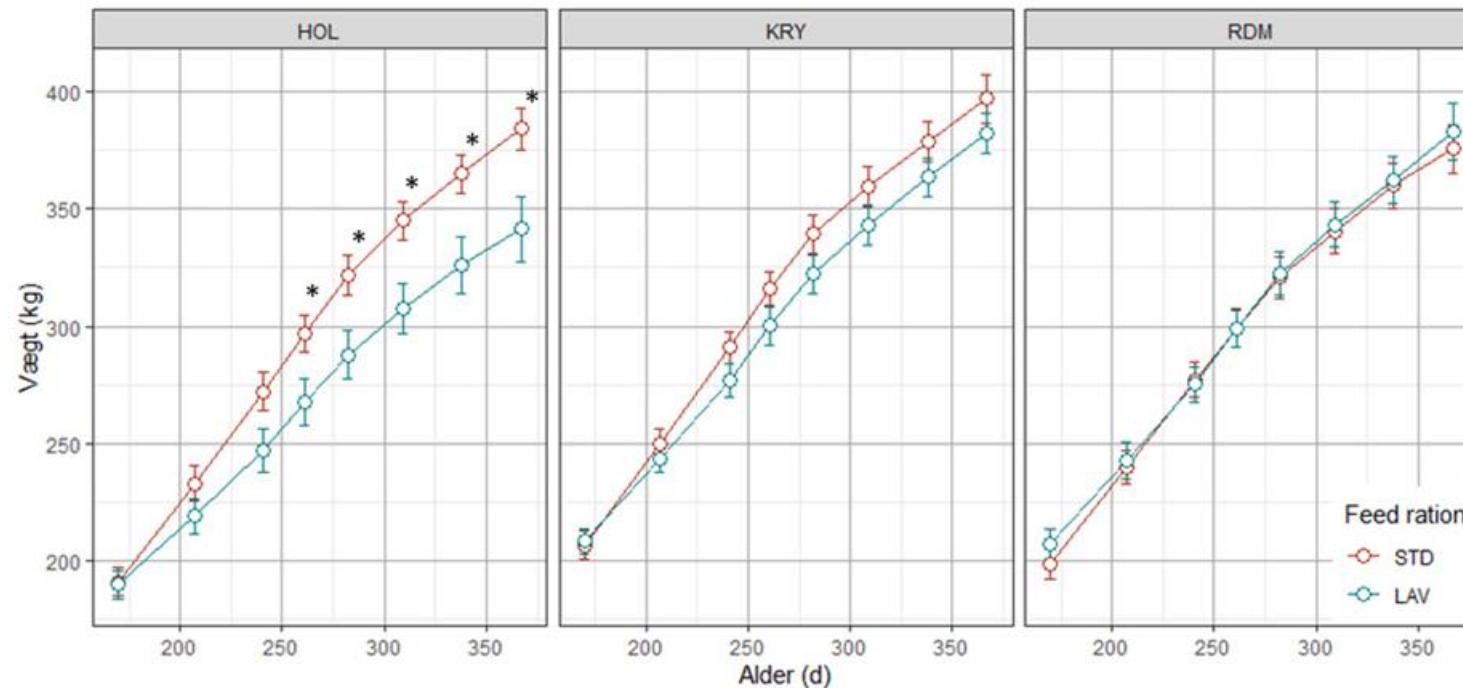


ma 20 nov 2023 kl 09:15

HVAD KAN DE RØDE KØER

Fodring

- Billigere fodring
- Grovfoder
- Afgræsning
- Foderforsøg på Østerviggård
- Egne erfaringer med fodring af kvier og reproduktion
- Foderforsøg DKC



Oktober 2023

	Holstein	RDM	Jersey	Alle
Antal kontrollerede køer i gns.	236	157	237	254
Andel af køer i %	68	5	14	100
Antal renracede køer pr. race	341.982	22.807	71.818	499.996
Kg mælk	11.414	9.690	7.677	10.642
Kg fedt	470	432	460	462
Kg protein	405	363	333	388
Sygdomstilfælde pr. ko pr. år	0,71	0,58	0,80	0,71
Yverbetændelser pr. ko pr. år	0,18	0,18	0,21	0,18
Celletal mejeri *1.000	208	259	207	213
Alder ved første kælvning (mdr.)	24,7	25,1	23,8	24,6

Bekymringer

- Fodring målrettet racen
- Ved vi andre nok om racen?
- Er rådgivere oplyst nok om røde køer?
- Får vi det optimale ud af racens potentiale?





Om 10 år?

- Fodring med restprodukter
- Bevare racen
- Indsats til fremtiden
 - Genomisk test
 - Embryonarbejde
 - Vidensudvikling
 - Vidensdeling
- Tro og værn om racen

Konklusion - budskab

- Værn om racen
- Aktivt avlsarbejde
- Genomisk test og skylning
- Oplys andre
- Vær nysgerrig og opsøgende på ny viden



Tak for opmærksomheden



Spørgsmål